

ほだかの里の事業紹介

◇里親支援事業

相談・マッチング支援
来所・心理相談をはじめ、電話・メール・LINE等での相談に応じます。東部児相管内の里親登録面談やマッチング支援にも関わっています。

さとぼっぼ (育児・家事支援)
育児負担の軽減と里親相互の支え合いを目的とする支援を行っています。

◇居場所づくり

さとカフェ&マルシェ
ほだかの里を開放しカフェとして自由に過ごしていただいています。(※開催日要確認) また皆さんから集めた不用品や未使用品、手作り作品を集めてマルシェを開いています。



◇学びや交流の場づくり

- ・新規登録里親研修&交流会
- ・ペアレントトレーニング
- ・里親支援者向け研修会
- ・こがめサロン (発達サロン)
- ・ひだまりサロン



◇ガイダンス、啓発活動

- ・里親ガイダンス
- ・制度説明・相談会 (Sモール等)
- ・講演会、写真・パネル展



◇里子支援

- ・子どもキャンプ (ひるがの高原)
- ・収穫体験 (ほだかの里園庭)



里親支援センターほだかの里

〒459-8003 名古屋市緑区大高台二丁目1718

TEL 052-693-5613 / FAX 052-622-5509

<https://www.hodakanosato.com>

Mail : hodakanosato@yuuringakuin.or.jp



アクセス動画

受付時間：月曜～土曜日 9：00～17：00

(水・日・祝・年末年始除く)

※ほだかの里は、名古屋市のあるしん条例及び個人情報保護条例、並びにその他情報保護に係る関係法令を遵守します。相談業務等で取得した情報を正当な理由なく第三者に知らせることはありません。

◆お子さんの発達に関するご相談

発達相談専門のスタッフが相談にのります。より専門的な相談には予約枠があります。お問い合わせください。



ほだかの里発達相談フォーム



◆ほだかの里公式LINE

ほだかの里公式LINEでは、ほだかの里での催しやサロンのお知らせ、メディア情報、子育てメッセージ等をお届けしています。個別のお問い合わせやご相談等にも応じておりますので、お気軽にご利用ください。



LINE
公式アカウント



◆寄付里親のご案内

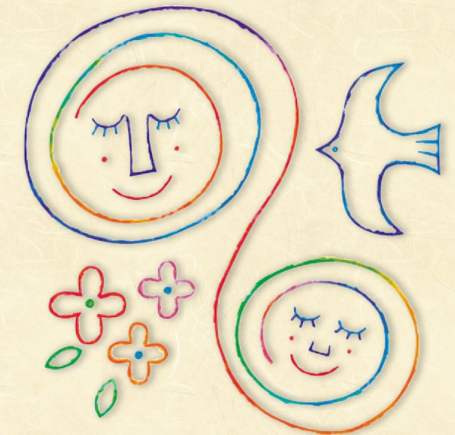
施設で暮らす子どもには、自分だけを見てくれる、自分だけを大切に愛してくれる存在(里親)が必要ですが、実際に里親になるということは、簡単なことではありません。しかし、里親にならなくても、寄付里親として施設の子ども一人ひとりの育ちを支え、寄り添うことができます。

寄付里親の詳細はこちら



里親支援センター

ほだかの里



社会福祉法人 中央有鄰学院



hodakanosato.com



あなたが居てくれるだけでうれしいよ
あなたと家族になれて
それだけで とってもとってもうれしいよ



わたしたちが大切にしていること
それは、育ちのバトンをつなぐもの同士が
敬意をはらい、感謝し合うこと

ほだかの里は、敷地内に乳児院、児童養護施設、地域子育て支援拠点を併設しており、その施設機能を活かしながら、相談・育児支援、マッチング、各種研修・サロン、啓発活動、ガイダンス、里子支援に至るまで、幅広い事業を展開しています。

わたしたちは、人生をかけて子どもの育ちに寄り添う里親の皆さんへの敬意と感謝の念を忘れることはありません。
子育ての喜びや苦しみを共に分かち合い、チームとして、共に子育てをする仲間として、里親の皆さんに寄り添ってまいります。
是非、お気軽にお立ち寄りください。

自らが望んで里親になった
自らが望んで この子と家族になった
みんなが応援してくれてるのを知ってる
だから「子育てが辛い」ってなかなか言えない
「こんなはずじゃなかった」なんて思いたくない...



zutto tonarini iruyo

分かり合えるひとがいる
寄り添ってくれるひとがいる
なんとなく居心地がいい場所



YouTube